

HG
GUNDAM SEED

© 2005 バンダイ

機動戦士
GUNDAM SEED DESTINY

GAIA GUNDAM

ZGMF-X88S

1/144 SCALE MODEL HG GUNDAM SEED-20



VCA GUNDAM



BAN
DAI



GAIA GUNDAM

ZGMF-X88S ガイアガンダム
1/144 SCALE MODEL HG GUNDAM SEED-20

GAIA GUNDAM

ザフト軍がインパルス・カオス・アビス・セイバーと共に開発した最新鋭MS「セカンドシリーズ」の一種。L4プラント「アーモリーワン」で地球軍特殊部隊「ファントムベイン」のメンバー、ステラ・ルーシェにより強奪され、以後その搭乗機となる。ユニウス条約締結によるMS開発のネック（リンデマン氏の提案による双方のMS保有制限）をクリアすべくザフト設計局が出した回答の一つが、「単機で複数の機能を有するMSの開発」即ち、基本と言える「汎用性（モビルスーツ）」と特殊環境における「特化性（モビルアーマー）」を合わせ持った「セカンドシリーズ」であった。ガイアガンダムは前大戦のアフリカ戦線で多大な戦果を上げた（ストライクにこそ苦杯を嘗めさせられたものの、スエズ攻防戦でユーラシア軍大戦車隊を壊滅させたことを嚆矢とし各戦線でも有用性は実証されている）四足獣型MS「TMF/A-802 バクゥ」の傍流とも言える機体である。疾駆する黒き地母神は、地上・宇宙と舞台を変えインパルスに牙を剥く!!

BANDAI 2005 MADE IN JAPAN



フロント

リア

MA形態フロント

※この商品には、「HG ガイアガンダム」が1体入っています。



ステラ・ルーシェ

地球連合軍特殊部隊「ファントムベイン」のメンバーの一人。スティング・オクレー、アウル・ニューダと同じく人為的に産み出された強化人間であり、その戦闘能力はコーディネイターにも引けを取らない。普段は内向的な性格であるが、一度戦闘状態に入ると狂暴なまでの力を発揮する。



0131873

Scanned by Dalong.net

MA-81R ビーム突撃砲

胸部左右に装備されたアサルトビーム砲。MA形態における主力火器である。機動戦艦において高い精度を持ち、カオスガンダムの機動兵器ポッドにも搭載されている。

MA-BAR71XE

高エネルギービームライフル

セカンドシリーズのビームライフルはその型式からセイバー用の「MA-BAR70」を元にそれぞれの仕様にカスタムを施したと思われる。この「MA-BAR71XE」はガイアがMA形態時にも胴体右に装着使用する為、特殊地形での機動性を考慮した改良がなされている。

ガイアガンダム

型式番号：ZGMF-X888

全高：17.80m 重量：69.85t

武装：MMI-GAU25A 20ミリCIWS

MMI-GAU1717 12.5ミリ機関砲

MA-81R ビーム突撃砲

MR-Q17X グリフォン2

ビームブレイド

MA-M941 ヴァジュラ ビームサーベル

MA-BAR71XE

高エネルギービームライフル

MMI-RS1 機動防盾

MMI-GAU1717

12.5ミリ機関砲

MA形態時の胸部にある対地上射撃兵器。あくまでも防衛用ではあるが高い速射性能を誇る。カオス、アビスの胸部に装備されたCIWSと口径が同じ為、弾丸の共有性がある。

MR-Q17X

グリフォン2 ビームブレイド

左右バーニア付姿勢制御翼の前面に発振されるビーム刃。MA形態での戦闘時、すり抜けざまに敵を両断するというかなり賢い兵器であり、ある意味ガイアを凌駕する武器であるといえる。

MECHANISM

MMI-RS1 機動防盾

通常は左腕にバインドされている。ビームコーティング仕様のシールド。MA形態時には胴体下面に装着され、弱点になりうる底面のコクピットをカバーする。

MA-M941 ヴァジュラ ビームサーベル

両腕部に装備されたビームサーベル。アビス以外に装備されているセカンドシリーズの共通武装。従来のミラーシュコロイド技術の応用である電場固定法から、コーンズ条約を巡るトラブルの際に開発された新技術の一部を導入し、より強力な出力を実現した。

※写真の完成品は塗装してあります。

Scanned by Dalong.net

GAIA GUNDAM



COLOR GUIDE

※よりリアルに仕上げたい方は、下の基本色をご確認ください。
※塗装には、より安全な「水性塗料」のご使用をおすすめします。

●このキットを、よりリアルに塗装したい方は、(株)GSIクレオスより発売の、ガンダムカラー「[ガイアガンダム]用」の専用カラーセットをお使いください。

●本体等ブラック部:

ミッドナイトブルー (90%)
+パープル (10%)
+ホワイト (少量)
※または、ガンダムカラーブラック2

●本体等レッド部:

レッド (90%)
+レッドブロンズ (20%)
+ブルー (少量)

●本体等パープル部:

ニュートラルグレー (50%)
+パープル (40%)
+ホワイト (10%)

※または、ガンダムカラーパープル6

●本体等イエロー部:

イエロー (90%)
+ホワイト (30%)
+オレンジ (10%)

※または、ガンダムカラーイエロー1

●関節等グレー部:

ニュートラルグレー (60%)
+ダークグレー (40%)
+ホワイト (少量)

●センサー等スカイブルー部:

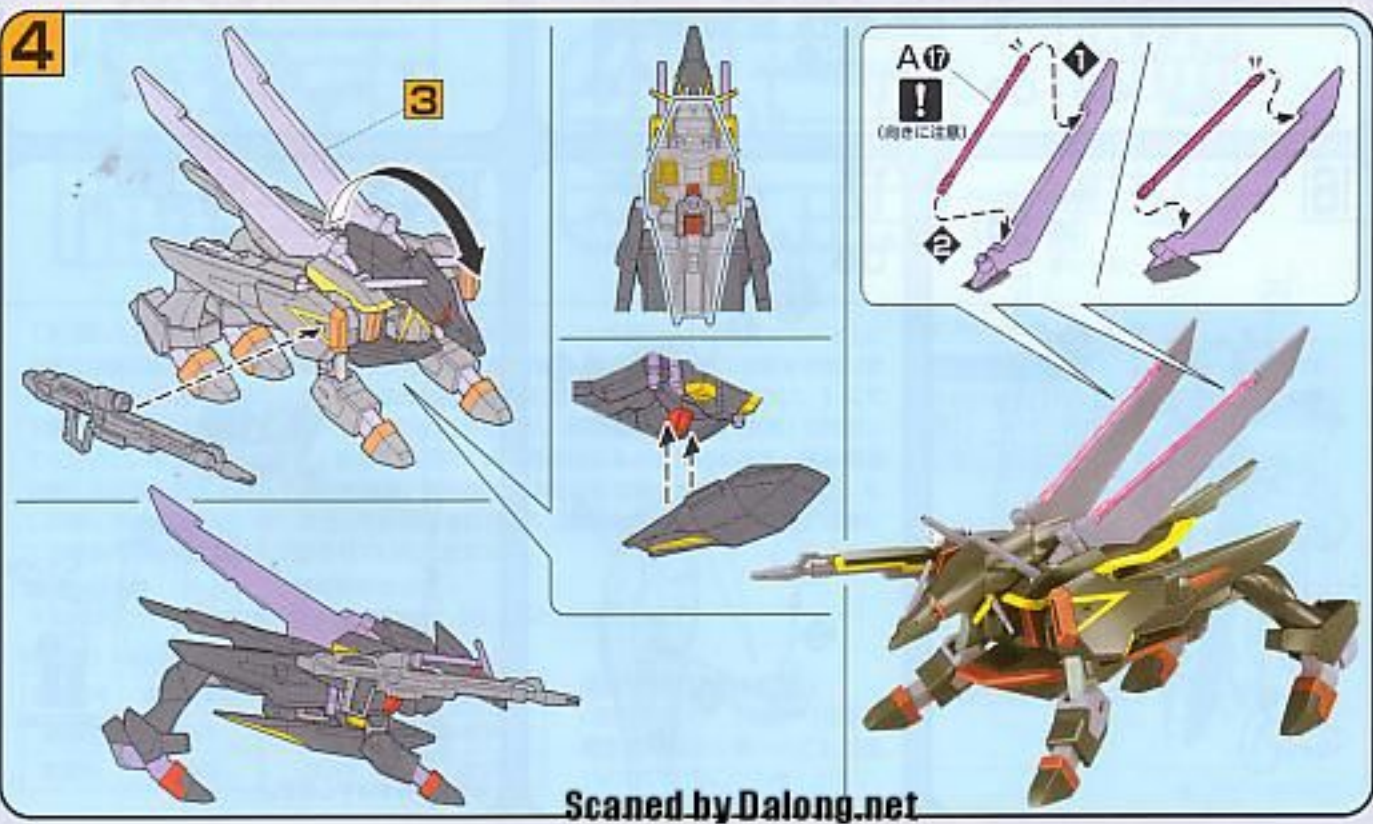
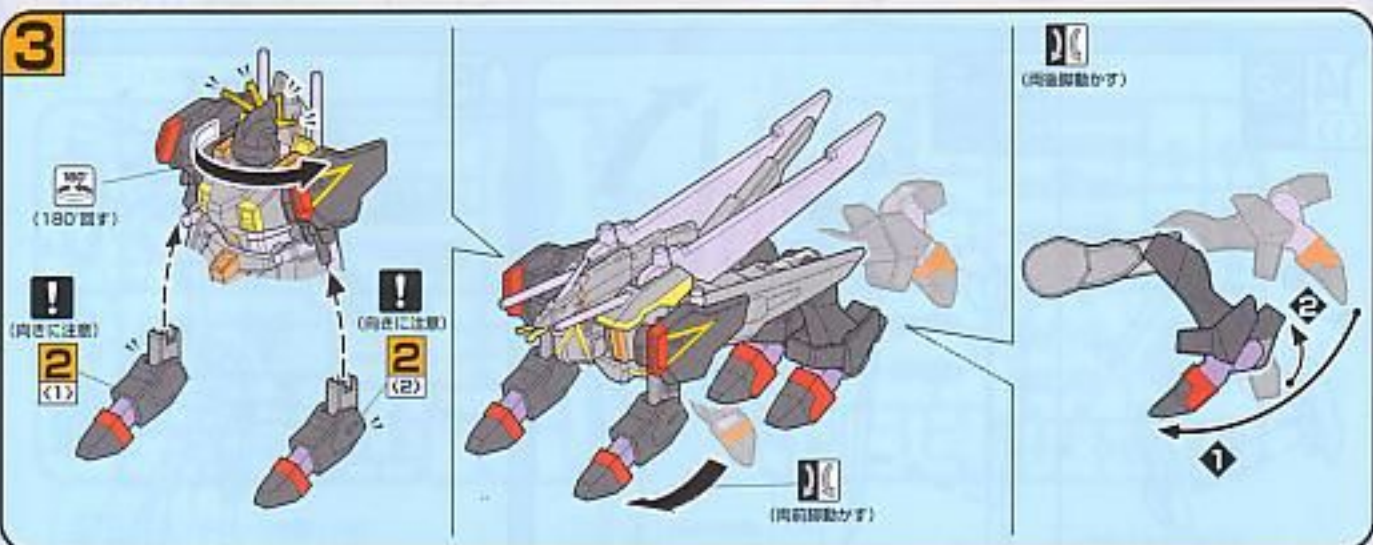
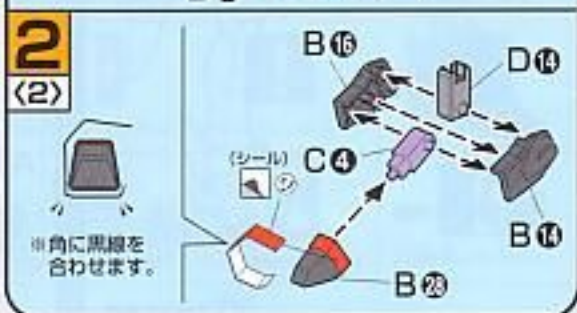
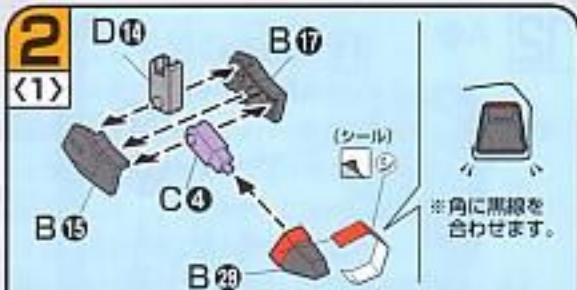
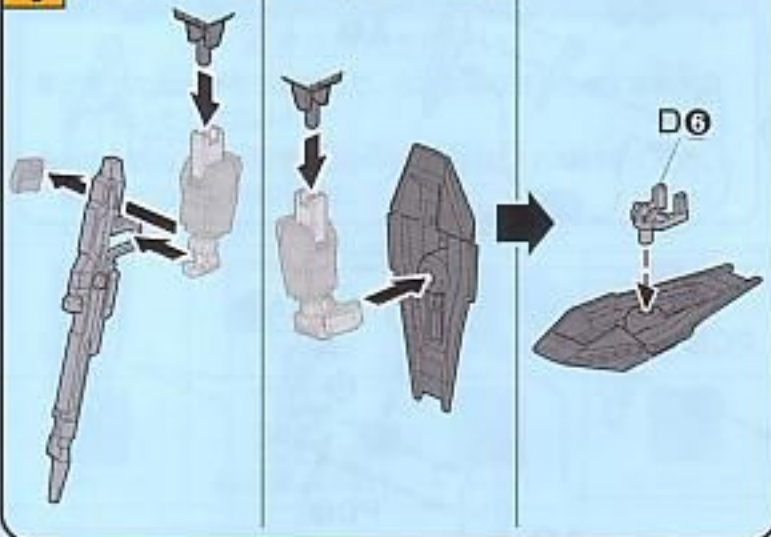
スカイブルー (60%)
+ホワイト (40%)

●ビームライフル ホワイト部:

ホワイト (100%)
+ネービーブルー (少量)



1 《モビルアーマー形態への変形》



注意

必ずお読みください

- とがった部品がありますので、8才未満のお子さまには絶対に与えないでください。
- 小さな部品があります。口の中には絶対に入れてください。窒息などの危険があります。

《組み立てる時の注意》

- 組み立てる前に説明書をよく読みましょう。
- 部品は番号を確かめ、ニッパーなどできれいに切り取りましょう。切り取った後のクズは捨ててください。
- 部品の中には、やむをえず、とがった所があるものもありますが、気をつけて組み立ててください。
- 塗装にはより安全な「水性塗料」のご使用をおすすめします。



・切取る時はこちら



・シールの番号



・アケールの番号



・反対側に貼り付けるパーツ



・両面に同じパーツを貼り付ける



・向きに注意して貼り付ける



・ビスの組み立てに注意



・切り取る時はこちら



・部品を数個の個数作ります



・先に組み立てます



・後に組み立てます



・数値に合わせて回転させます



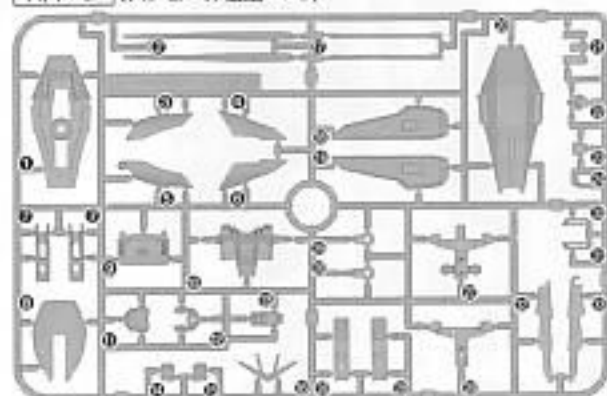
・どちらかを裏面で貼り付ける



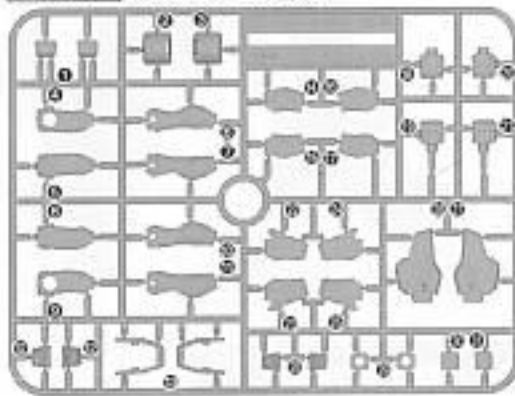
・反対側も同じように貼り付けます

パーツリスト

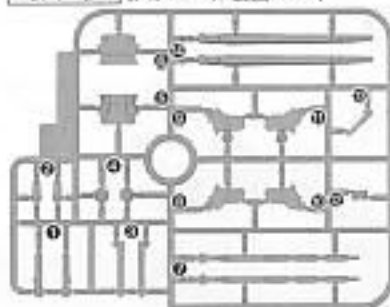
A/パーツ (スチロール樹脂: PS)



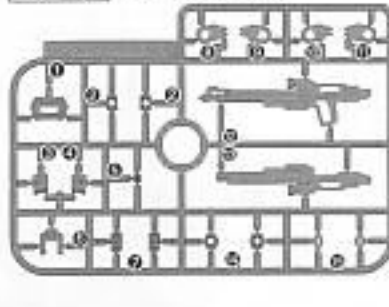
B/パーツ (スチロール樹脂: PS)



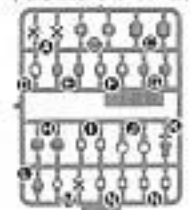
C/パーツ (スチロール樹脂: PS)



D/パーツ (ABS樹脂: ABS)



〈PC-123プラス〉
(ポリエチレン: PE)



●シール.....1

《お買い上げのお客様へ》 部品をこわしたり、なくした時は、「部品注文カード」に必要な部品の記号/番号/数量をはっきり書いて切り取り、郵便局で定額小為替をお買い求めいただき、封書(裏面に必ず、お客様のお名前、年齢、ご住所を明記してください。)にて下記までお申し込みください。代金は、料金表通りです。為替証書は無記入(白紙)で同封してください。なお、部品の形状・重量で郵送料に過不足が生じることがあります。部品発送の際に表記額を超える時は不足分を請求、表記額以下の時には差額をお返しいたします。もし部品に不良品がございましたら、その部品を切り取り、商品名を書いて、下記まで封書にてお送りください。良品と交換させていただきます。

■申し込み先 (株)バンダイ静岡相談センター
〒424-8735 静岡県静岡市清水西久保305 TEL0543-65-5315

(料金表) ●部品代は1個の料金です。

部品番号	取扱説明書	シール	その他の部品
部品代	80円	40円	各40円
郵送料	80円	80円	120円

・電話受付時間 月~金曜日
(祝日を除く) 10時~16時
・電話番号はよく確かめてお間違いないようにご注意ください。

For Japanese use only.

部品注文カード 0131673-1500

1/144SCALE HG ガンダムSEED DESTINY
20 ガイアガンダム

必要な部品の記号・番号・数量をかく

●注文された理由(○で囲む) (こわした/なくした)

・日中ご連絡可能な電話番号・年齢
() () () ()
05.01

※コピー使用可

